

РЕЗУЛТАТИ ОТ НВО И ОТ ИЗПИТИТЕ В VII КЛАС



ЮНИ 2013 Г.

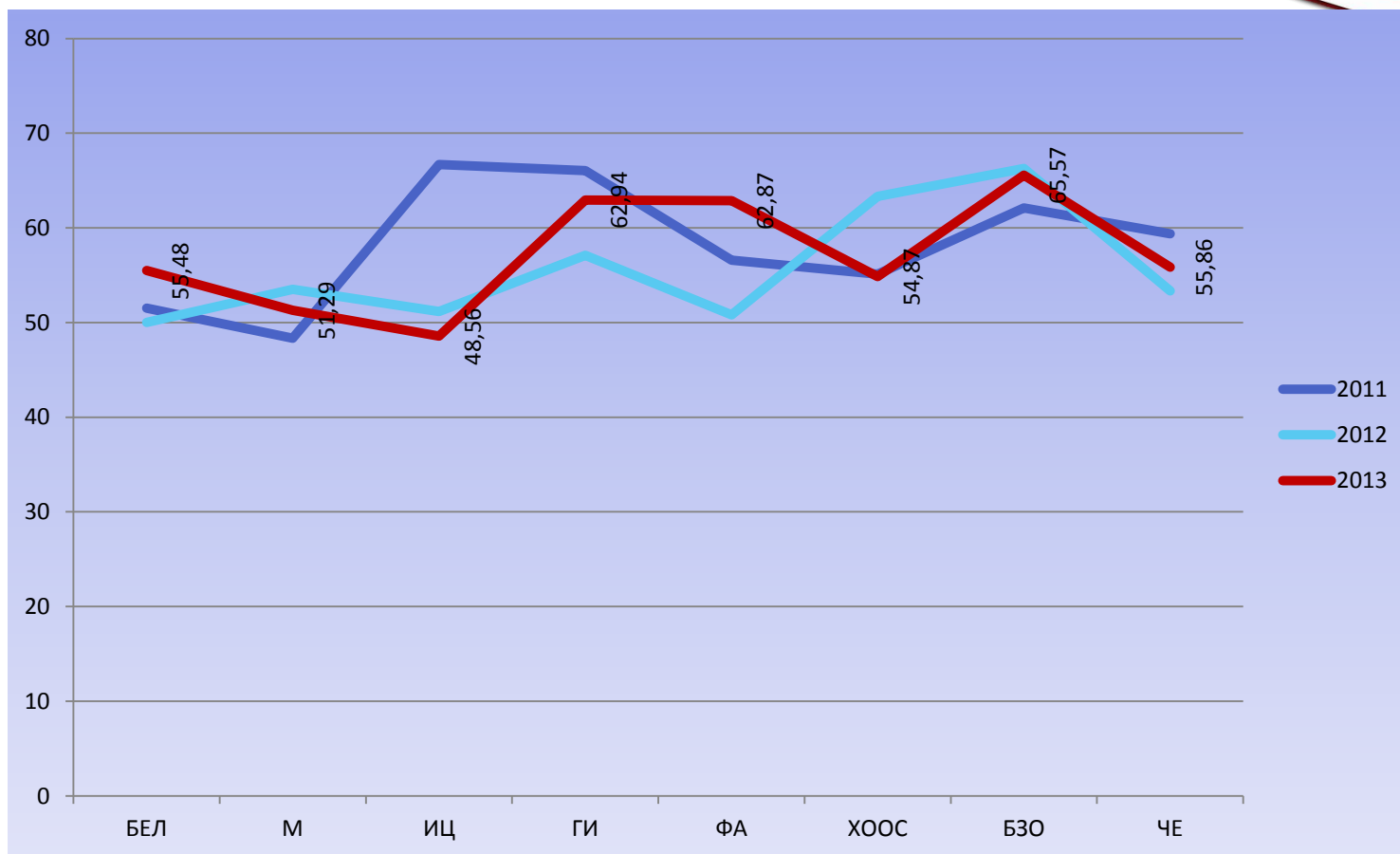
Министерство на образованието и науката

МАЛКО СТАТИСТИКА

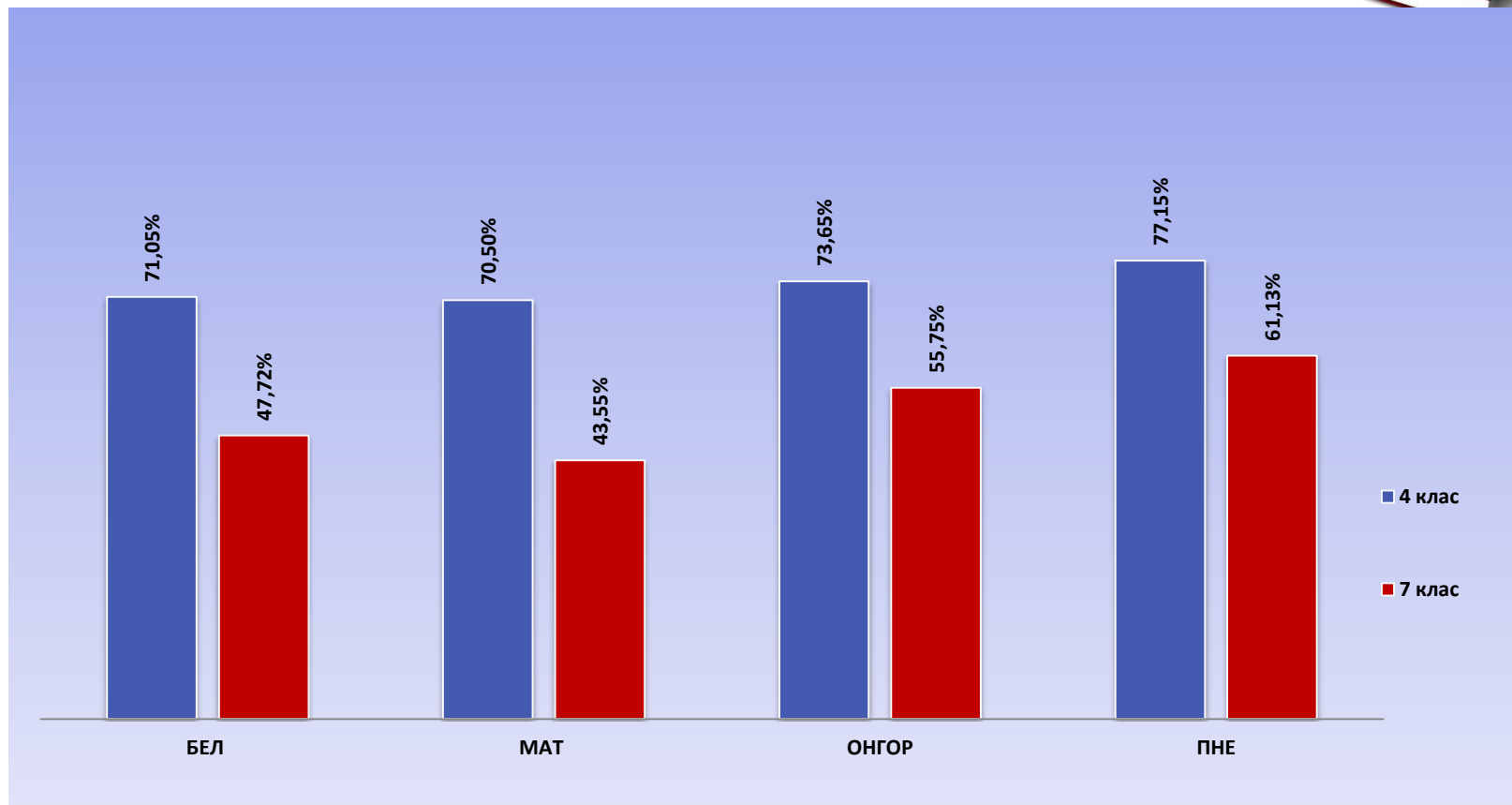


предмет	Брой ученици, участвали в НВО
БЕЛ	58577
Математика	56764
КОО "ОНГОР"	58312
КОО "ПНЕ"	58760
ЧЕ	58538

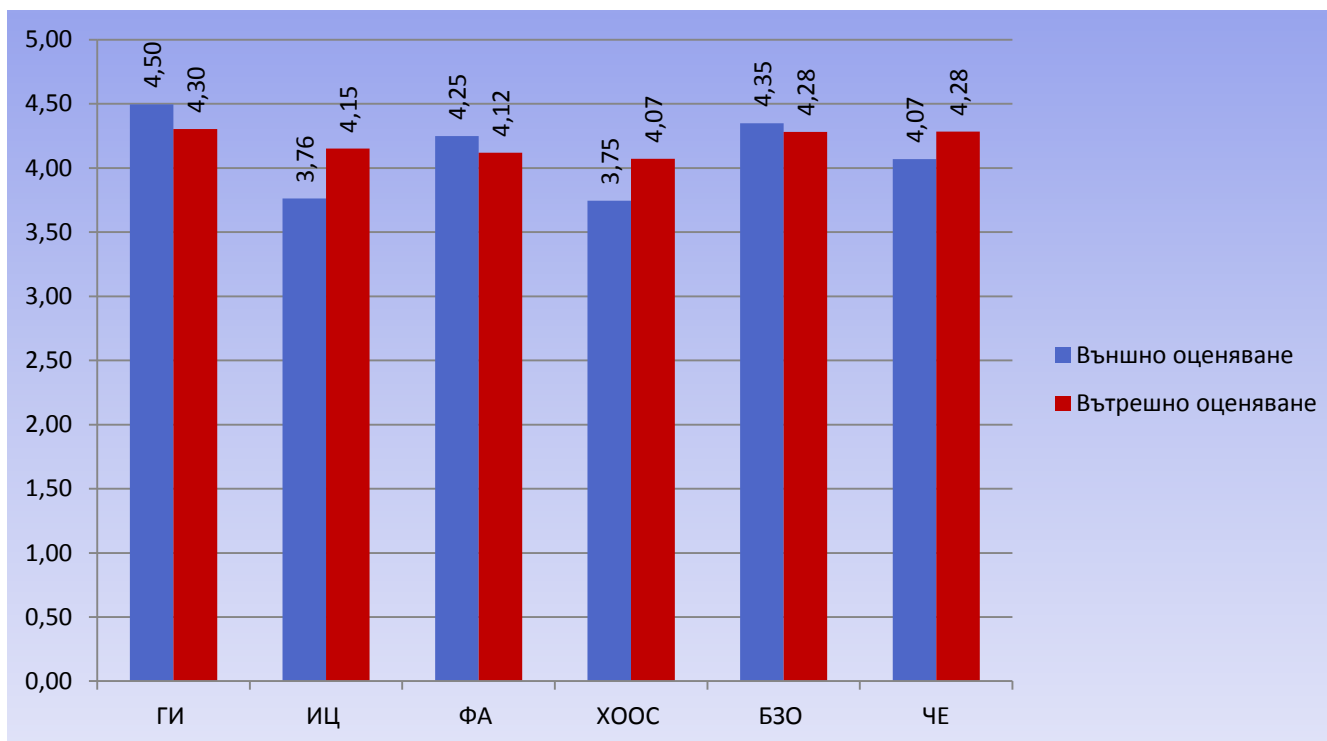
СРЕДЕН % ПОСТИЖИМОСТ ПО ПРЕДМЕТИ - НВО 2011, 2012 и 2013 г.



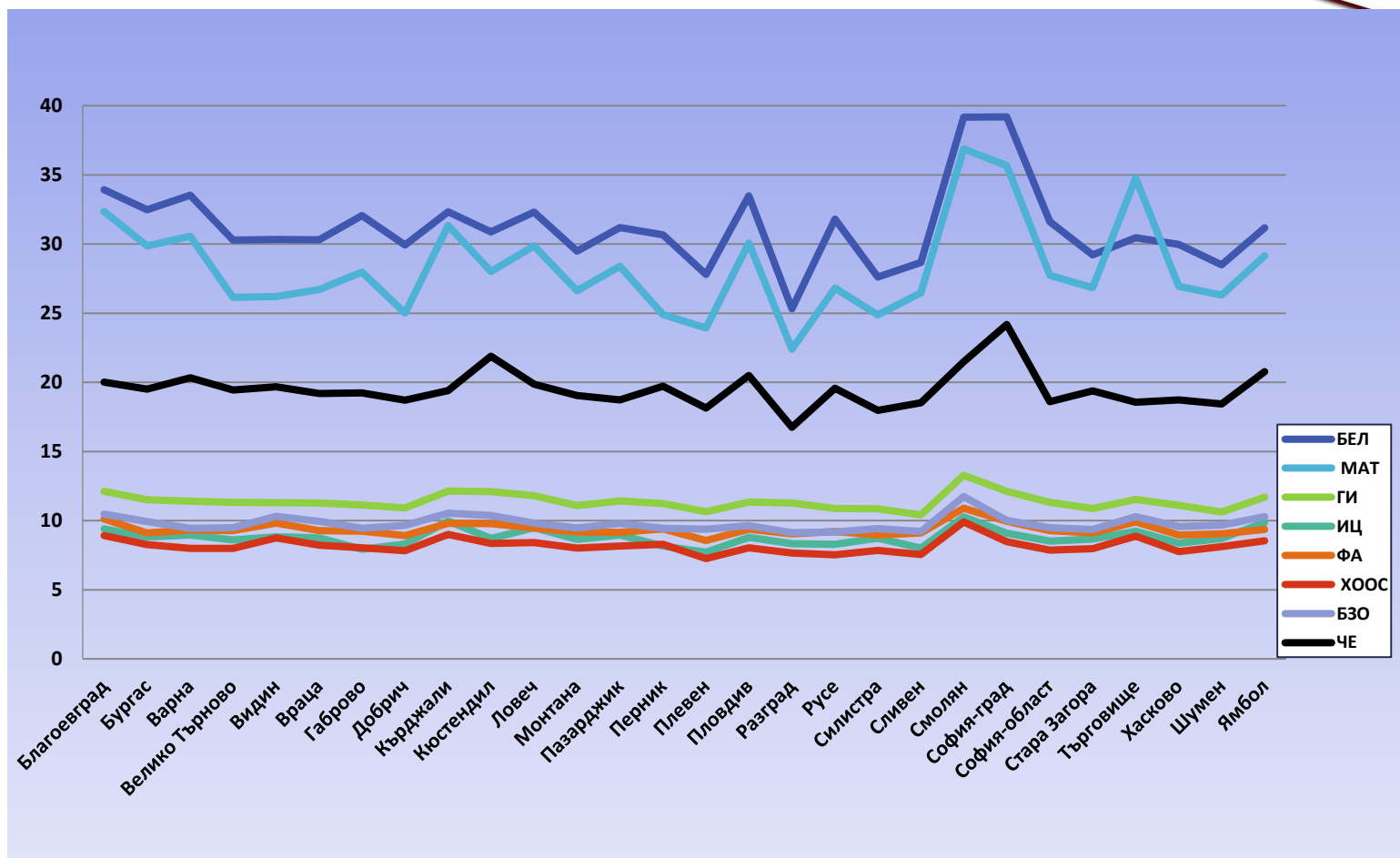
СЪПОСТАВКА В % ПОСТИЖИМОСТ - 4. КЛАС (2010) И 7. КЛАС (2013)



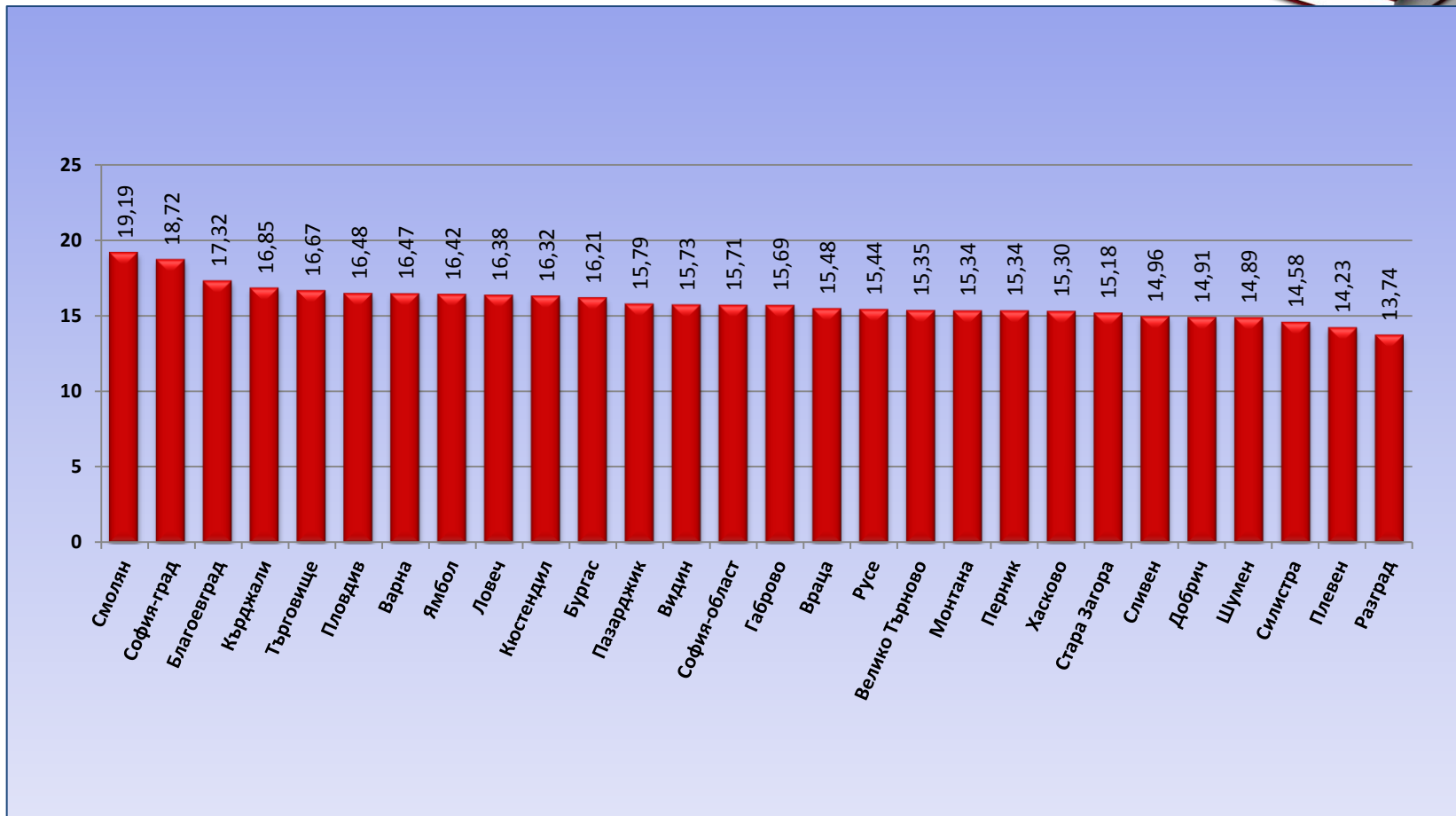
СЪПОСТАВКА НВО – ВЪТРЕШНО ОЦЕНЯВАНЕ



СРЕДЕН БРОЙ ТОЧКИ ОТ НВО ПО ПРЕДМЕТИ И ПО РЕГИОНИ



СРЕДЕН БРОЙ ТОЧКИ ПО РЕГИОНИ – Н В О

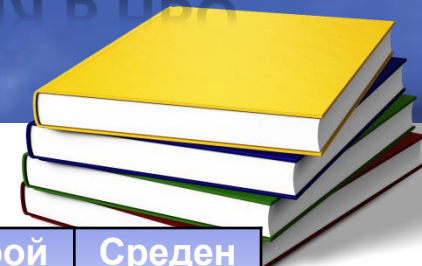


НЯКОИ ИЗВОДИ ПРИ Н В О



- Съизмеримост на резултатите от НВО по предмети в годините
- По-висок % постижимост при НВО по БЕЛ, ГИ, ФА, ЧЕ
- Сравнително хармонично участие в отделните НВО
- По-ниският % постижимост на випуска в 7. клас в сравнение с 4. клас отразява комплексни обстоятелства, сред които:
 - Различни цели, формат, инструмент (напр. измерване на ДООИ срещу резултати на ниво учебна програма и т.н.)
 - Специфика на обучението в прогимназиален етап (повече учители, натрупани пропуски, усложнено учебно съдържание и т.н.)
 - Възрастови особености
- Динамиката в постижимостта по останалите предмети (без БЕЛ и М) в сравнение с предходната година е обяснима предвид включването на отворени въпроси за първа година
- Макс. 65 т. – БЕЛ – 103 ученици, математика – 1193 ученици
- 0 точки – БЕЛ – 61 ученици, математика – 94 ученици
- Отлични оценки – БЕЛ – 8,5%, математика – 12,24%
- Слаби оценки (среден 3 е при 28%) – БЕЛ – 14,7%, математика – 22,23 %

СРЕД УЧИЛИЩАТА С НАЙ-ВИСОКИ ПОСТИЖЕНИЯ В НВО



Област	Населено място	Училище	Общ брой ученици в 7. клас	Среден брой точки
Пловдив	Пловдив	ОМГ "Акад. Кирил Попов"	28	28,66
Русе	Русе	МГ "Баба Тонка"	25	28,15
София	София	ЧОУ "Света София"	38	28,13
Варна	Варна	МГ "Д-р Петър Берон"	55	27,73
Хасково	Хасково	ПМГ "Акад. Боян Петканчин"	29	27,59

* Включени са училища с повече от 20 ученици

СРЕД УЧИЛИЩАТА* С НАЙ-НИСКИ ПОСТИЖЕНИЯ В НВО



Област	Населено място	Училище	Общ брой ученици в 7. клас	Среден брой точки
Добрич	Черна	ОУ "Братя Миладинови"	40	8,34
Кюстендил	Кюстендил	4. ОУ "Иван Вазов"	63	8,26
Пазарджик	Септември	СОУ "Христо Смирненски"	47	8,22
Перник	Перник	9- ОУ "Темелко Ненков"	39	7,93
Пазарджик	Пазарджик	Прогимназия "Св. св. Кирил и Методий"	82	6,26

* Включени са училища с повече от 20 ученици

БЕЛ и М – общо представяне

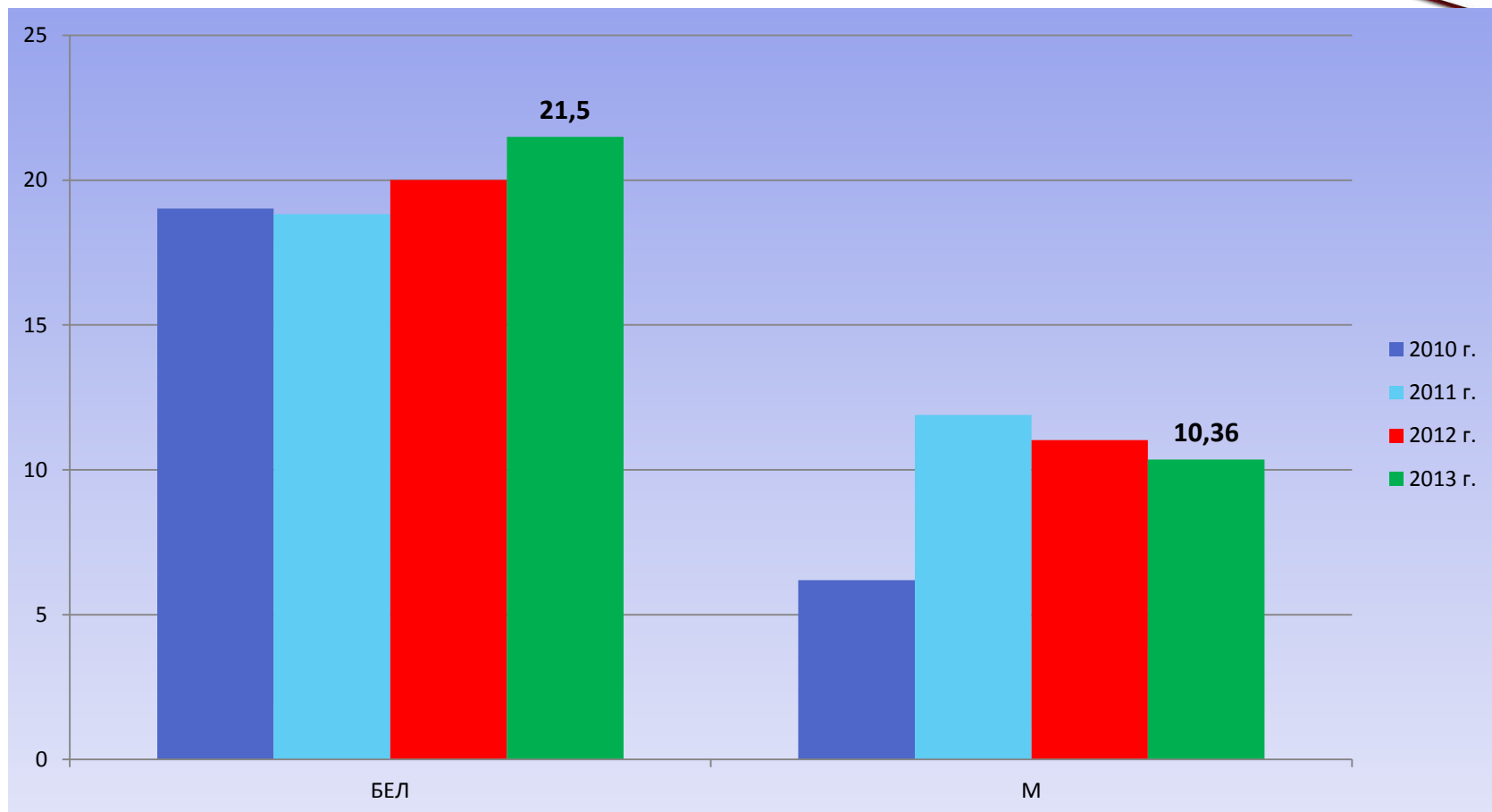


година	БЕЛ					Математика				
	НВО	ДМ	точки НВО	точки ДМ*	точки НВО+Д М*	НВО	ДМ	точки НВО	точки ДМ*	точки НВО+Д М*
2010	59493	35977	34,93	19,02	61,29	59116	20555	33,39	6,19	52,35
2011	51661	34113	34,72	18,82	59,64	53561	25506	31,43	11,89	52,09
2012	55012	37177	34,43	20,01	60,38	54844	32358	34,67	11,03	54,11
2013	58577	40985	36,06	21,50	62,80	56764	34487	33,40	10,36	51,50

% ученици, участвали в допълнителния модул



Среден брой точки на допълнителния модул



БЪЛГАРСКИ ЕЗИК И ЛИТЕРАТУРА



8. Кой от подчертаните глаголи е от несвършен вид?

- А) Бързо си изпий портокаловия сок!
- Б) Разположиха се удобно на дивана.
- В) Разрешиха ли полета над вулкана?
- Г) Винаги подаваха справката в срок.

12. В кой от редовете има грешка при цитирането?

- А) Той сподели, че мечтае да се върне в родния край, където: „меден звън звъни и поточета текат“.
- Б) Повестта завършва с думите: „Бедни, бедни Македонски! Защо не умря при Гредетин?...”.
- В) Беше прочела някъде, че „приятелството е като стъкло – счупиш ли го, не можеш да го залепиш“.
- Г) След разговора Алеко отбелязва, че сърцето му не се сгрява от това, че „и в Америка е същото“.

10. С кой от изразите може да се замени подчертаното фразеологично словосъчетание, без да се промени смисълът на изречението?

Той продължаваше да налива масло в огъня, като изнасяше нови факти.

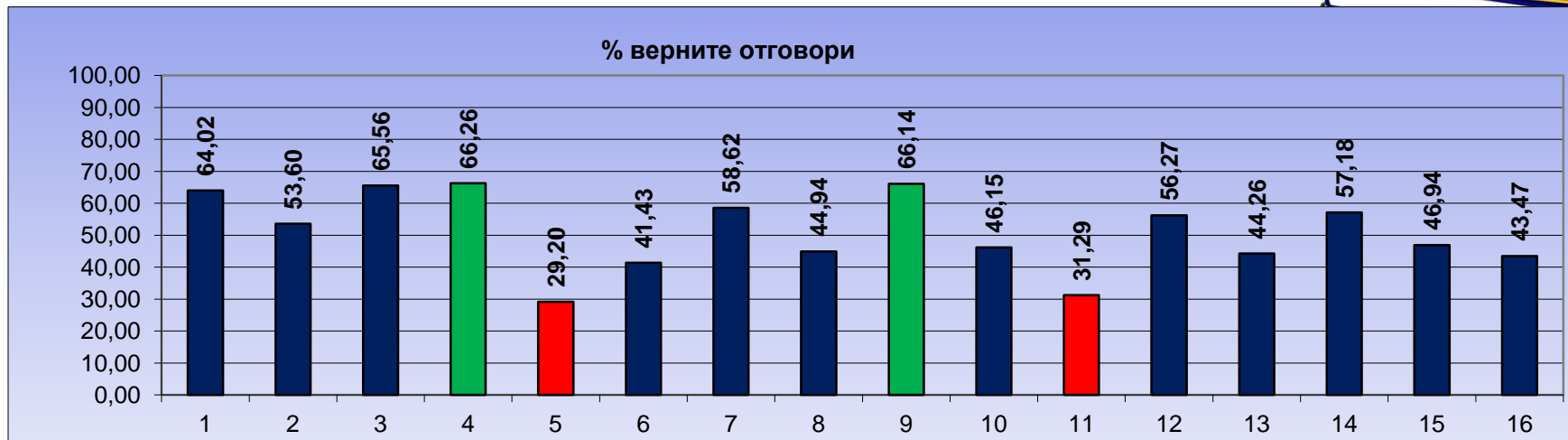
- А) намалява напрежението в голяма степен
- Б) приготвя яденето с масло на силен огън
- В) непрекъснато да добавя горещо олио
- Г) създава допълнително напрежение

11. Кое твърдение е вярно?

На всички беше ясно, че големите вълни ще бреговата ивица напълно.

- А) забият
- Б) отваят
- В) залаят
- Г) догонят

МАТЕМАТИКА



5. Кое от числата е решение на неравенството $37 + x < 5x - 7$?

- A) 11,1
- Б) 11
- В) -11
- Г) -11,1

11. Тони имал x лева. Похарчил $2/5$ от тях и после дал на Иво 2 лв. и 50 ст. Парите, които са му останали, могат да се изразят в левове така:

- A) $3/5 x - 2,5$
- Б) $2/5 x + 2,5$
- В) $2/5 x - 2,5$
- Г) $3/5 x + 2,5$

4. Коренът на уравнението $5(2 - x) = -4$ е:

- A) $-4/5$
- Б) $14/5$
- В) 6
- Г) 14

9. В 50 kg сплав има 40% сребро. Колко килограма е среброто в тази сплав?

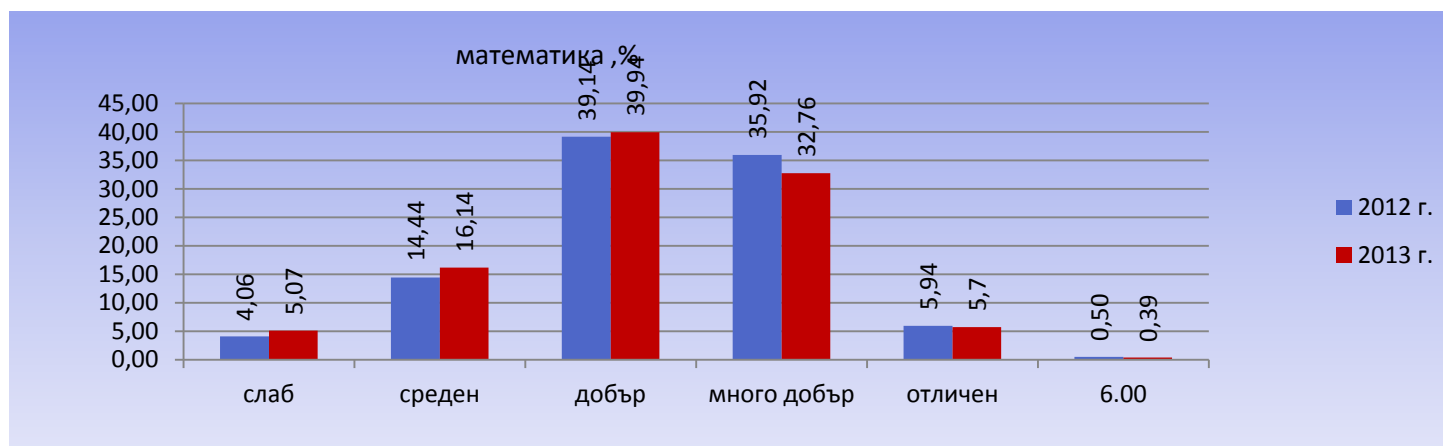
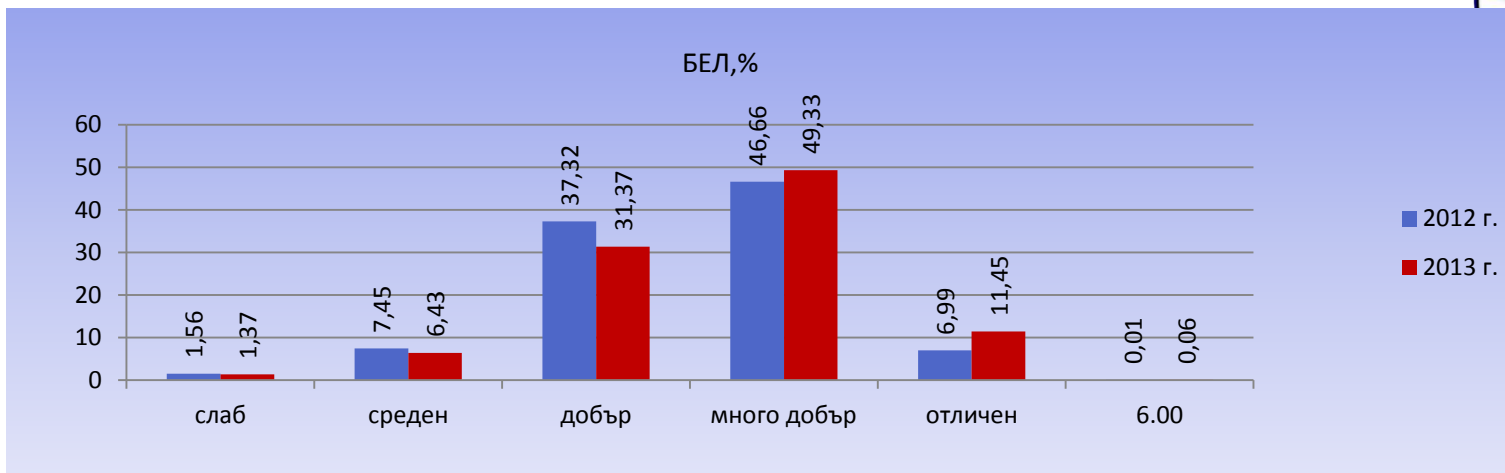
- A) 2
- Б) 4
- В) 20
- Г) 40

СКАЛИ ЗА ПРЕВРЪЩАНЕ НА ТОЧКИТЕ В ОЦЕНКИ



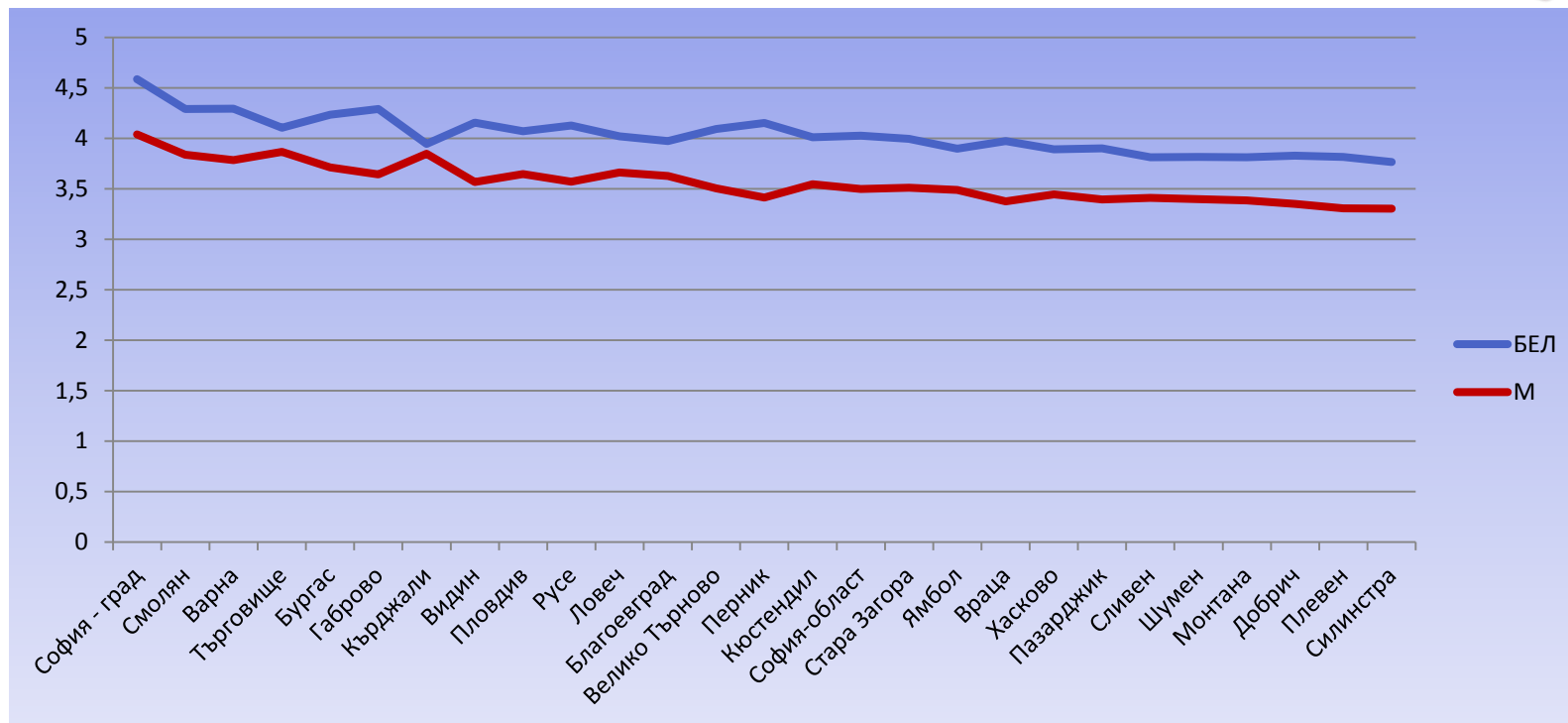
	НВО по БЕЛ и по М	Приемни изпити
слаб	0 – 17,5 точки	0 – 17,5 точки
среден	18 – 25,5 точки	18 – 31,5 точки
добър	26 – 41 точки	32 – 58,5 точки
мн. добър	41,5 – 57 точки	59 – 86 точки
отличен	57,5 – 65 точки	86,5 – 100 точки
6,00	65 точки	100 точки

СЪПОСТАВКА ПО РЕЗУЛТАТИ ОТ НВО+ДМ* В %



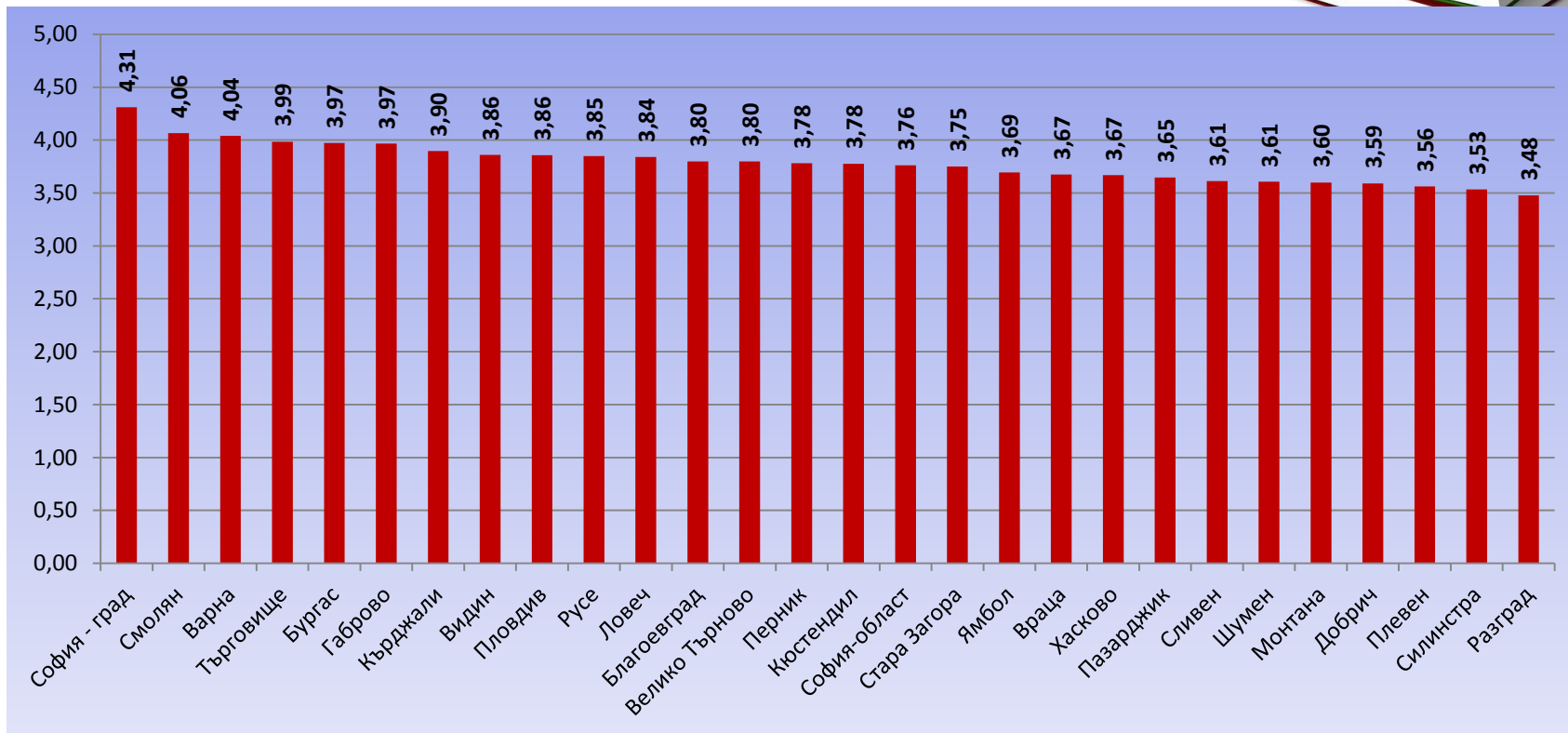
* Включва учениците, участвали и в двата модула

РЕЗУЛТАТИ ПО РЕГИОНИ*



*Отразява средния успех (по скала с макс. 100 т.), изчислен въз основа на резултатите на всички ученици, в т.ч. и на онези, които са работили **само** върху модула НВО

СРЕДЕН УСПЕХ ПО РЕГИОНИ* (БЕЛ и М)



*Отразява средния успех (по скала с макс. 100 т.), изчислен въз основа на резултатите на всички ученици, в т.ч. и на онези, които са работили **само** върху модула НВО

НЯКОИ НАБЛЮДЕНИЯ ВЪРХУ ПРЕРАЗКАЗА



Постижения

- среден брой точки на преразказа 21,5 точки
- около **85 %** правилно преобразуват **пряката реч** и в съответствие с КЕ норми
- около **65%** използват подходяща **система от глаголни времена**
- около **40 %** предават съдържанието **вярно, последователно** и се съобразяват с **дидактическата задача**
- прави впечатление стремежът към **ясна и четлива графика** на думите

Трудности и пропуски

- около **60%** допускат **повторение** на глаголи и използват **еднообразни синтактични конструкции**
- около **45 %** предават съдържанието като цяло, но **пропускат или разместват важни епизоди** или предават съществени моменти от текста **сбито**
- около **40%** пропускат елементи от **описанията и повествованието**
- около **20 % не оформят** графично текста
- Най-често допускани граматични, правописни, пунктуационни и лексикални грешки:
 - при членуването на имената от м. р., ед.ч.
 - при променливо „я”
 - двойно „н” при прилагателните имена от м. р., ед.ч.
 - редукция и асимилация на съгласни звукове
 - неправилна замяна на букви „и” и „й”
 - при употреба на главни букви
 - пунктуацията на сложното изречение, на обособените части
 - неточности поради непознаване на лексикалното значение на някои думи

НЯКОИ НАБЛЮДЕНИЯ ВЪРХУ ПРЕДСТАВЯНЕТО ПО МАТЕМАТИКА



Постижения

- над **50 %** от седмокласниците са се справили успешно с повече от 75% от задачите от ВО
- над **66%** от учениците правилно решават линейно уравнение
- над **65 %** правилно намират процент от число
- плавно, но трайно се покачва процентът на учениците, опитали да решават задачите от втори модул

Трудности и пропуски

- около **70%** от седмокласниците не владеят понятието *решение на линейно неравенство* – задача 5
- над **70 %** не умеят да моделират с част от число - задача 11
- сред най-честите причини за допуснатите грешки е невнимателното четене на условието
- около **41%** от явилите се на втори модул не са работили вярно по никоя от задачите
- сериозни затруднения срещат седмокласниците при:
 - четене с разбиране на дадена информация или инструкция за постъпково решение;
 - създаване на алгебричен модел на житейска ситуация;
 - моделиране на геометрични задачи.

НЯКОИ ИЗВОДИ ПРИ ИЗПИТИТЕ ПО БЕЛ И МАТЕМАТИКА



- Тенденция за повишен % участие във втория модул в годините
- По-висок среден брой точки при участвалите в НВО+ДМ
- По-високи резултати във втория модул по БЕЛ
- Увеличаване % на много добрите и на отличните оценки по БЕЛ
- Намаляване % на слабите и на средните оценки по БЕЛ
- Общ успех от НВО+ДМ по:
 - БЕЛ *много добър* 4,64
 - математика *добър* 4,23
- Макс. 100 т. по:
 - БЕЛ – 24 ученици
 - Математика – 136 ученици